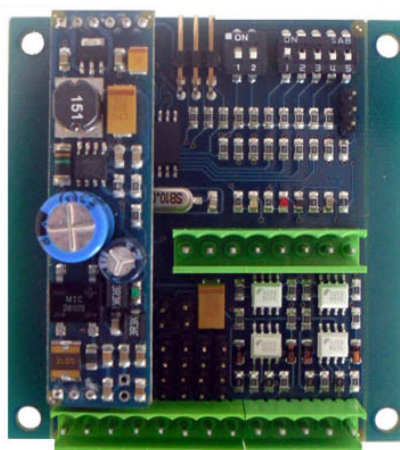




Scheda Prodotto

ES-03310

Scheda 4 In / 4 Out optoisolati con RS-485



La scheda ES-03310 è dotata di microprocessore **Microchip PIC18F2321**.

Tramite comunicazione RS-845 con protocollo MODBUS è possibile pilotare 4 Ingressi e 4 Uscite digitali optoisolate.
Dispone inoltre di un ingresso analogico utilizzabile tramite una Strip Line 1x3.

ES-03310 è dotata di sensore di temperatura e misura della tensione di ingresso.

Le ristrette dimensioni del circuito stampato consentono l'alloggiamento in piccole scatole plastiche o in guide standard da 72 mm. Se i fori di fissaggio non sono necessari, è possibile staccare i due lati esterni del circuito, ottenendo una dimensione del PCB di 72x52mm.

La scheda dispone dell'innesto per l'alimentatore ES-03110 (come in foto) che garantisce standard di efficienza ed immunità ai disturbi di alto livello.